

# MVMTH

## INSTRUKCJA OBSŁUGI

### ZEGAREK ANALOGOWY



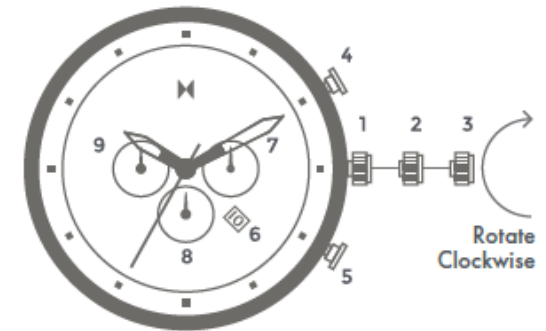
1. Wyciągnij koronkę jednym pociągnięciem, a następnie obróć w celu ustawienia czasu.
2. Po ustawieniu godziny wciśnij koronkę z powrotem.

### ZEGAREK ANALOGOWY Z FUNKCJĄ DATY



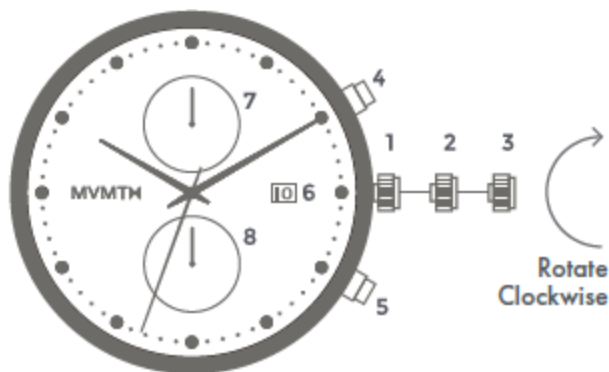
1. Wyciągnij koronkę jednym pociągnięciem, a następnie obróć w przeciwnym kierunku do ruchu wskazówek w celu ustawienia daty.
2. Wyciągnij koronkę (aż kliknie 2 razy), aby ustawić godzinę.
3. Po dokonaniu ustawień należy ponownie wcisnąć koronkę.

### CHRONOGRAF (ZEGAREK MĘSKI)



1. Zwykła pozycja
2. Ustawienie daty
3. Ustawienie czasu
4. Włącz/zatrzymaj regulator czasowy
5. Zresetuj regulator czasowy
6. Data
7. Wskazówka 24-godzinna
8. 60-sekundowy regulator czasu
9. 30-minutowy regulator czasu

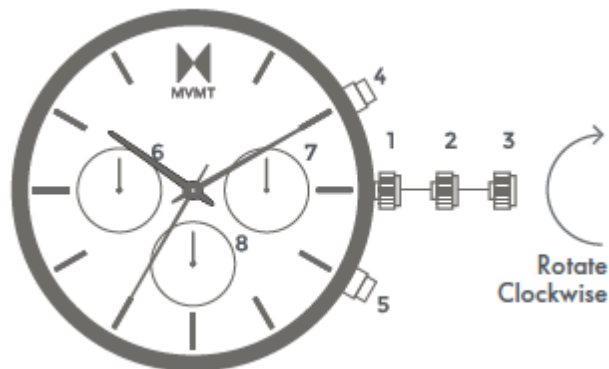
## WIELOFUNKCYJNY ZEGAREK MĘSKI



1. Zwykła pozycja
2. Ustawienie daty
3. Ustawienie czasu
4. Ustawienie funkcji dual time do przodu w jednostce 15 minut
5. Ustawienie funkcji dual time do tyłu w jednostce 15 minut
6. Data
7. Wskazówka 24-godzinna
8. Dual time

\*wskazówka funkcji dual time może być szybko ustawiona poprzez wciskanie bez przerwy przycisku „4” lub „5”

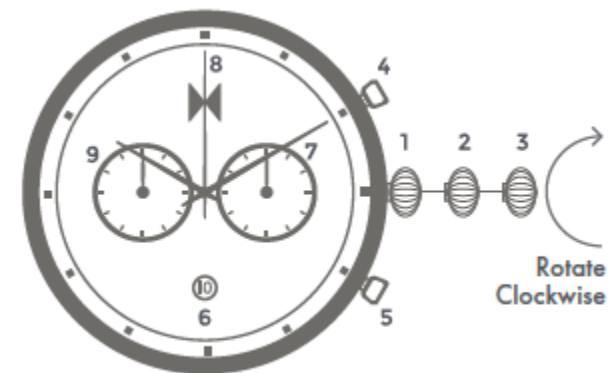
## WIELOFUNKCYJNY ZEGAREK DAMSKI



1. Zwykła pozycja
2. Nie dotyczy
3. Ustawienie czasu/dnia
4. Ustawienie funkcji dual time do przodu w jednostce 15 minut
5. Ustawienie funkcji dual time do tyłu w jednostce 15 minut
6. Dzień tygodnia (odliczanie 24-godzinne)
7. Wskazówka 24-godzinna
8. Dual time

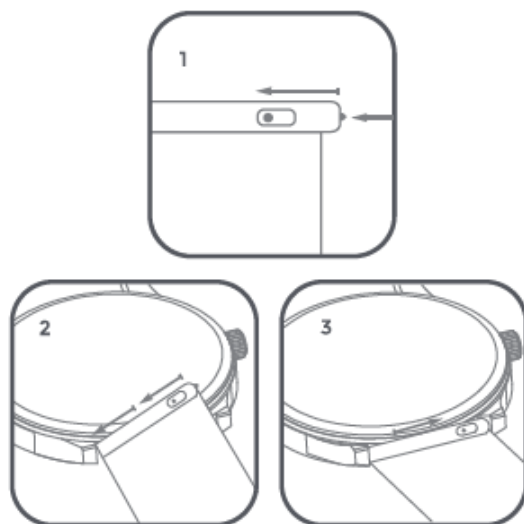
\*wskazówka dual time może być szybko ustawiona poprzez wciskanie bez przerwy przycisku „4” lub „5”

## CHRONOGRAF 2 (ZEGAREK MĘSKI)



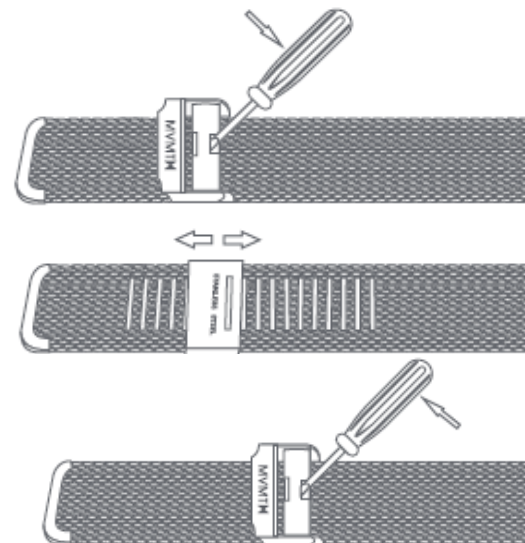
1. Zwykła pozycja
2. Ustawienie daty
3. Ustawienie czasu
4. Włącz/zatrzymaj regulator czasowy
5. Zresetuj regulator czasowy
6. Data
7. Sekundnik
8. 60-sekundowy regulator czasu
9. 30-minutowy regulator czasu

## WYMIENNY PASEK



1. Pociągnij za uchwyt.
2. Trzymając za uchwyt, umieść szpilkę w otworze
3. Zwolnij uchwyt, aby zabezpieczyć pasek

## USTAWIENIE ROZMIARU BRANSOLETY NA MESHU



Podnieś sprzączkę.

Dopasuj długość bransolety do nadgarstka i przesunij klamrę do wybranego miejsca.

Dociśnij w dół, aby zabezpieczyć sprzączkę.

ATM	METERS						
3	30	✓	✗	✗	✗	✗	✗
5	50	✓	✗	✗	✗	✗	✗
10	100	✓	✓	✓	✓	✓	✗
30	300	✓	✓	✓	✓	✓	✓